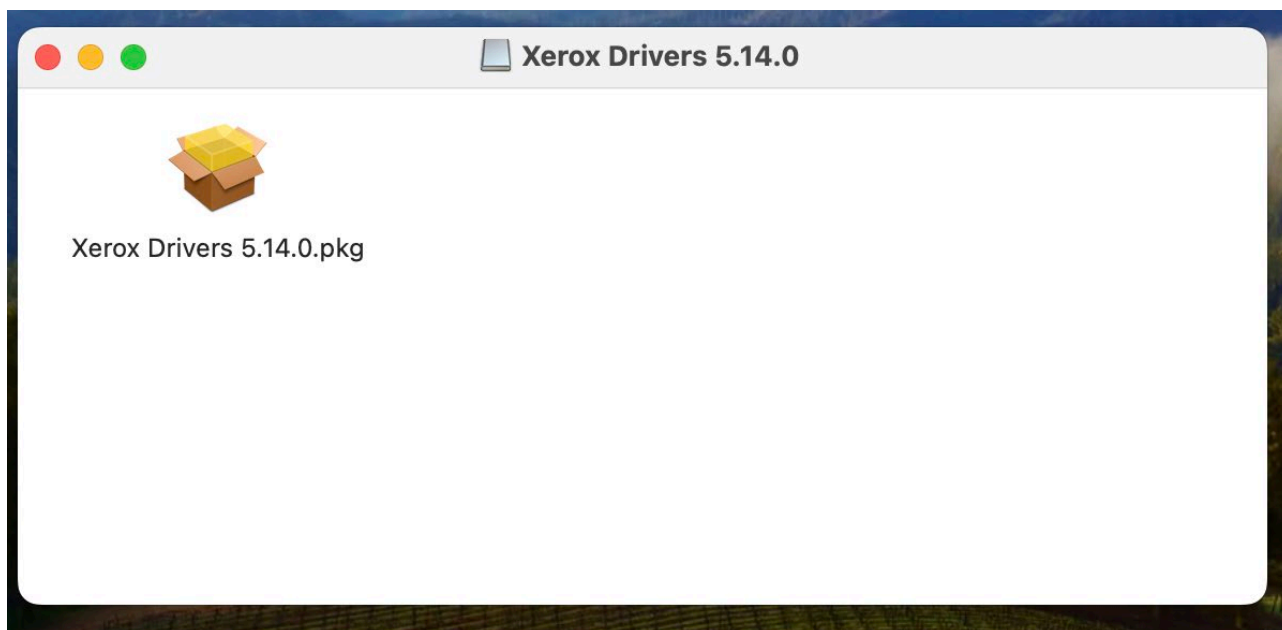


Installazione delle stampanti pubbliche Xerox AltaLink B8170 su sistemi operativi Mac OS X (12.0 e successivi)

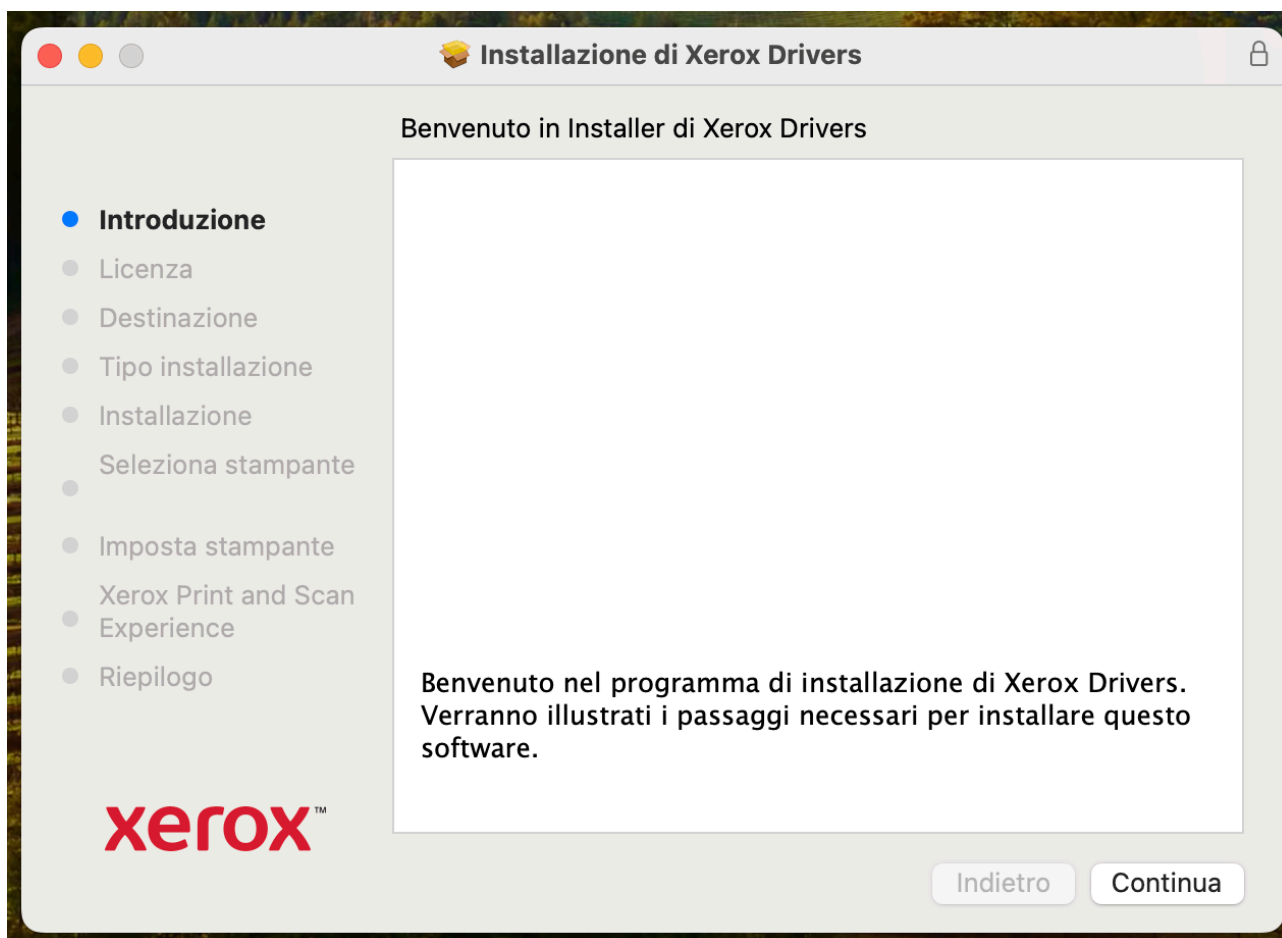
1. Assicurarsi di aver scaricato i driver dal sito del SICR:
<https://www.roma1.infn.it/sicr/stampanti.html>
2. Salvare il file scaricato sul Desktop o su una cartella a scelta dell'utente, effettuare il doppio click sul file **Xerox Drivers <numero versione>.dmg** scaricato per montare il volume
3. Eseguire la procedura di installazione effettuando il doppio click sul file **Xerox Drivers <numero versione>.pkg**



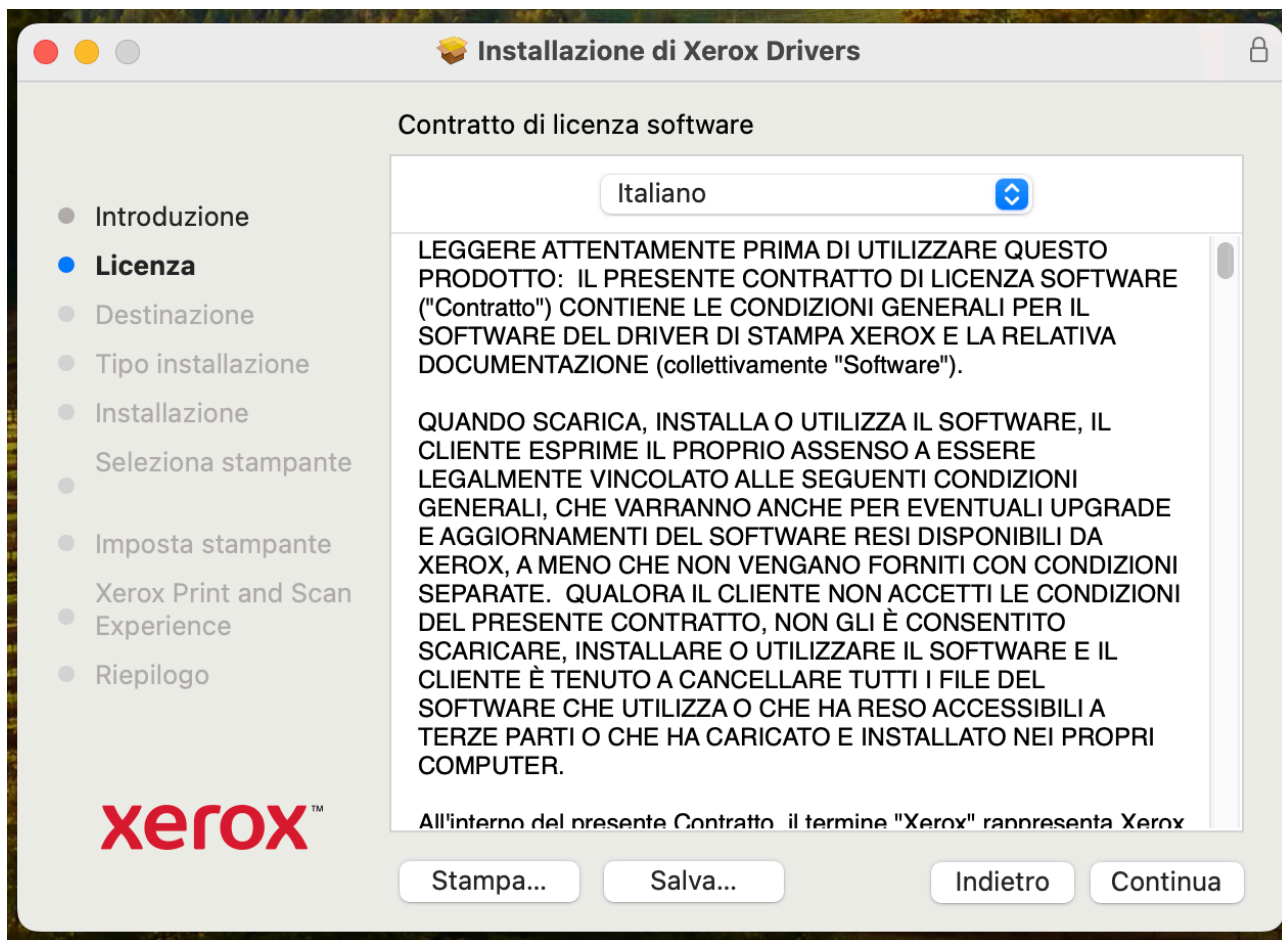
4. Se richiesto, cliccare su **Consenti**:



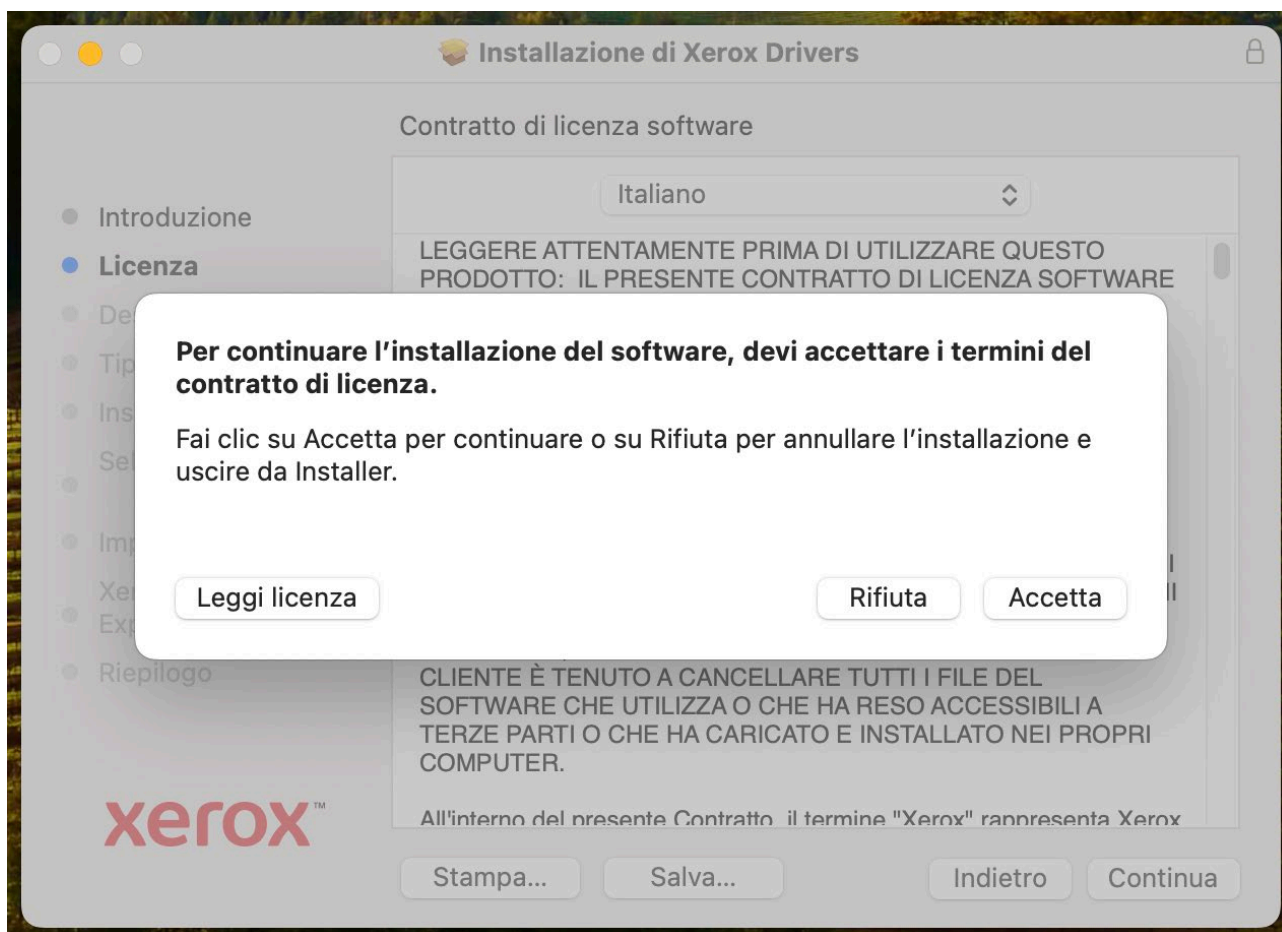
5. Cliccare su **Continua**



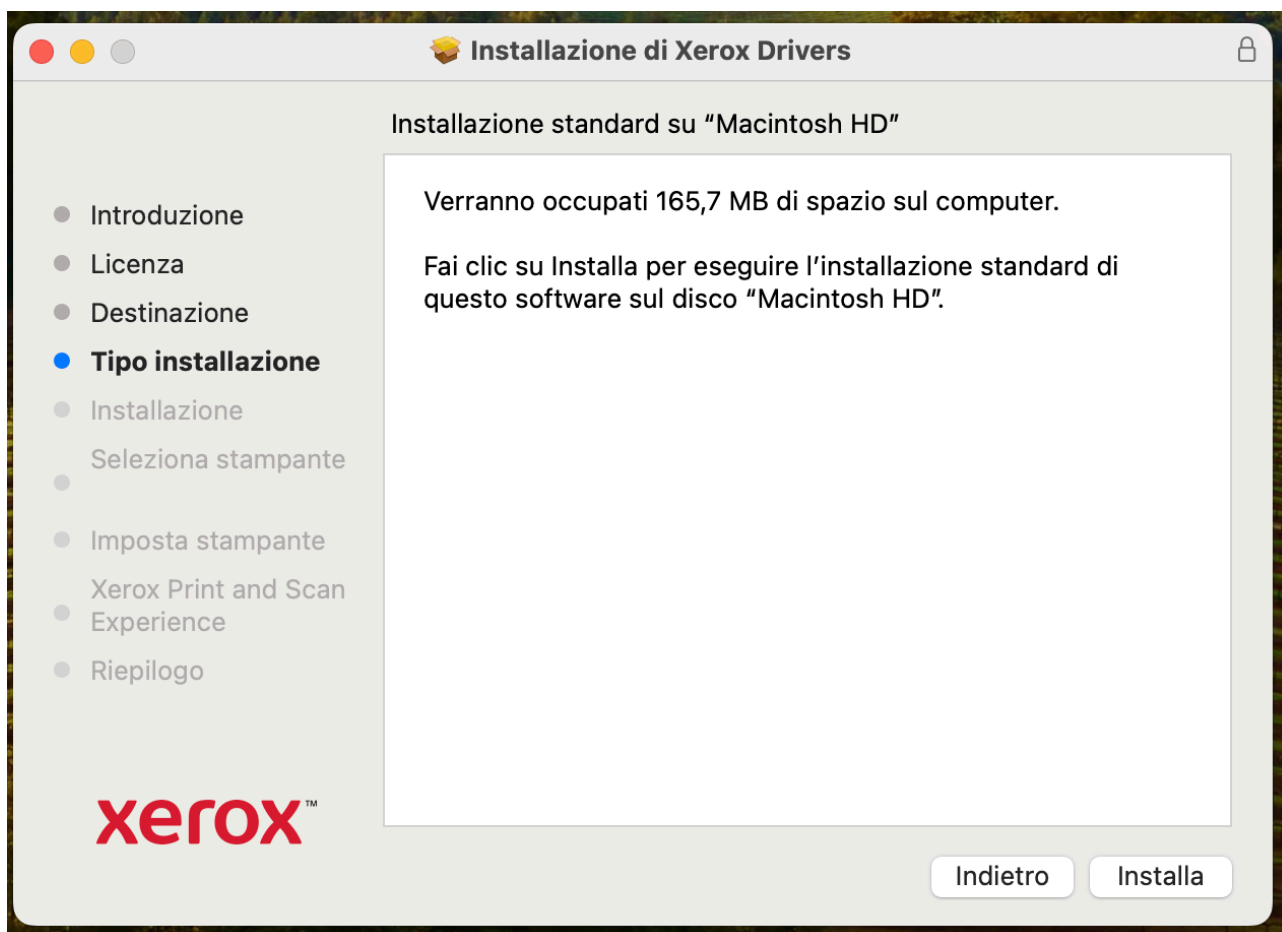
6. Cliccare su **Continua**



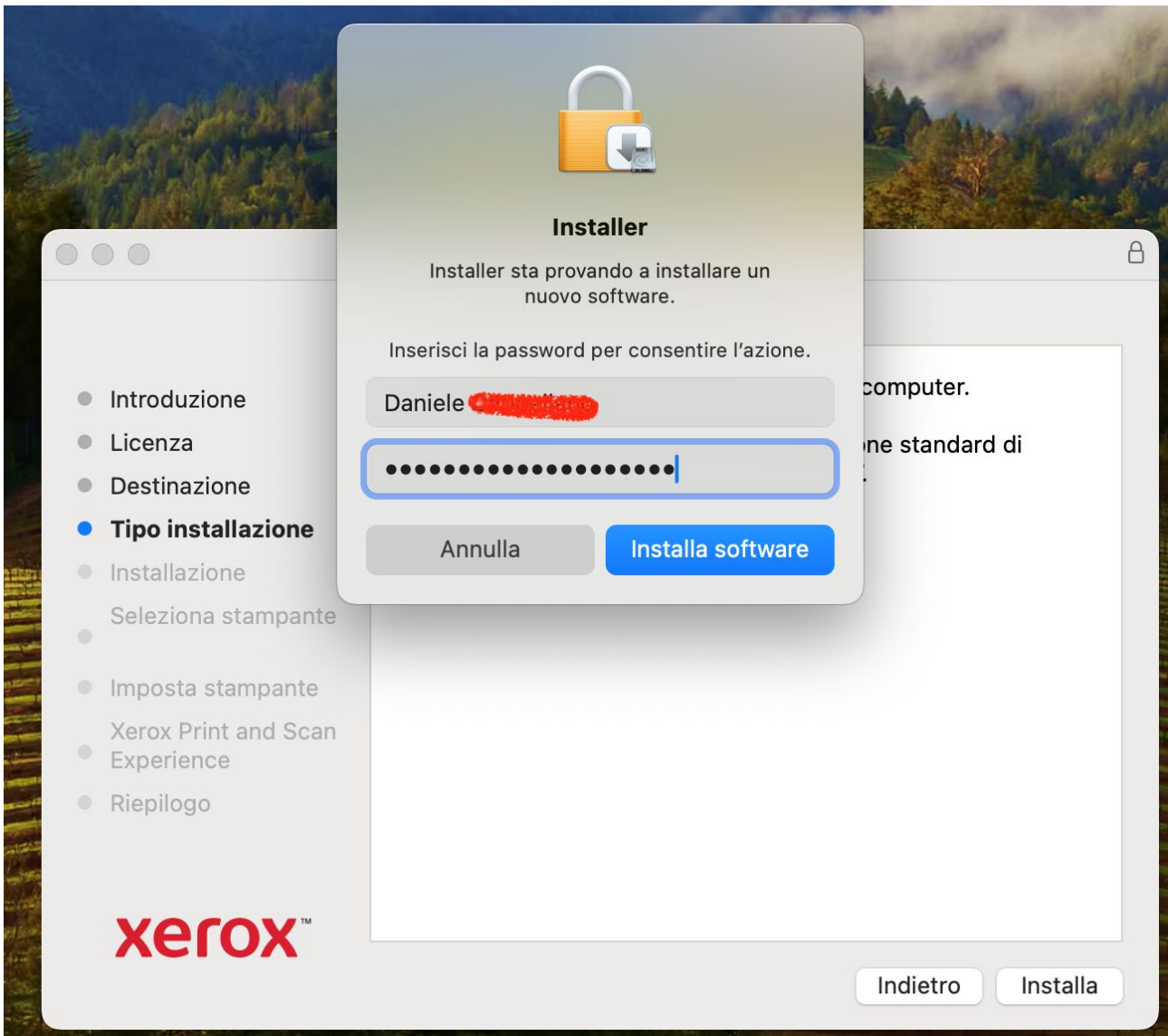
7. Cliccare su **Accetta** per accettare i termini di licenza



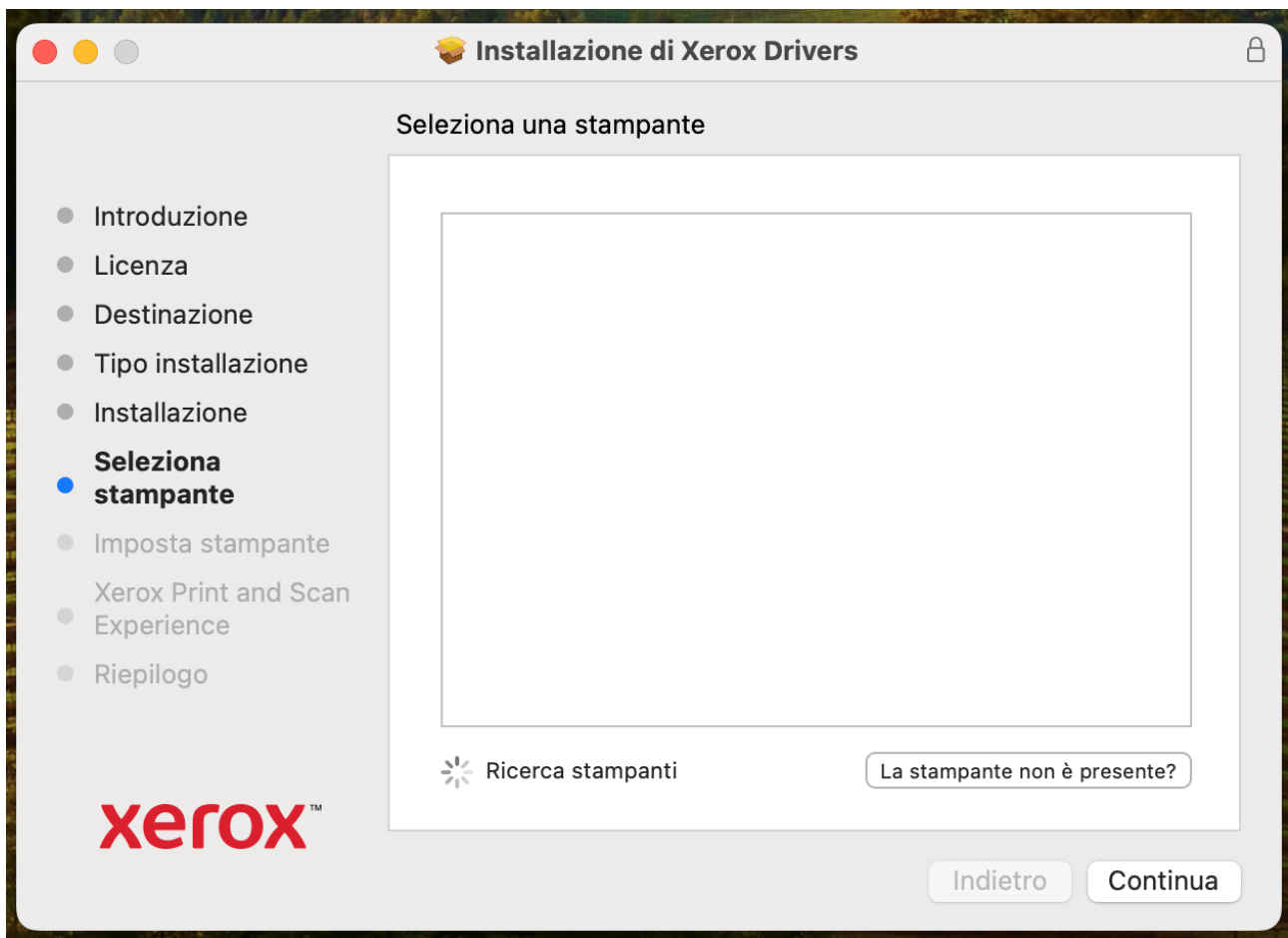
8. Cliccare su **Installa**



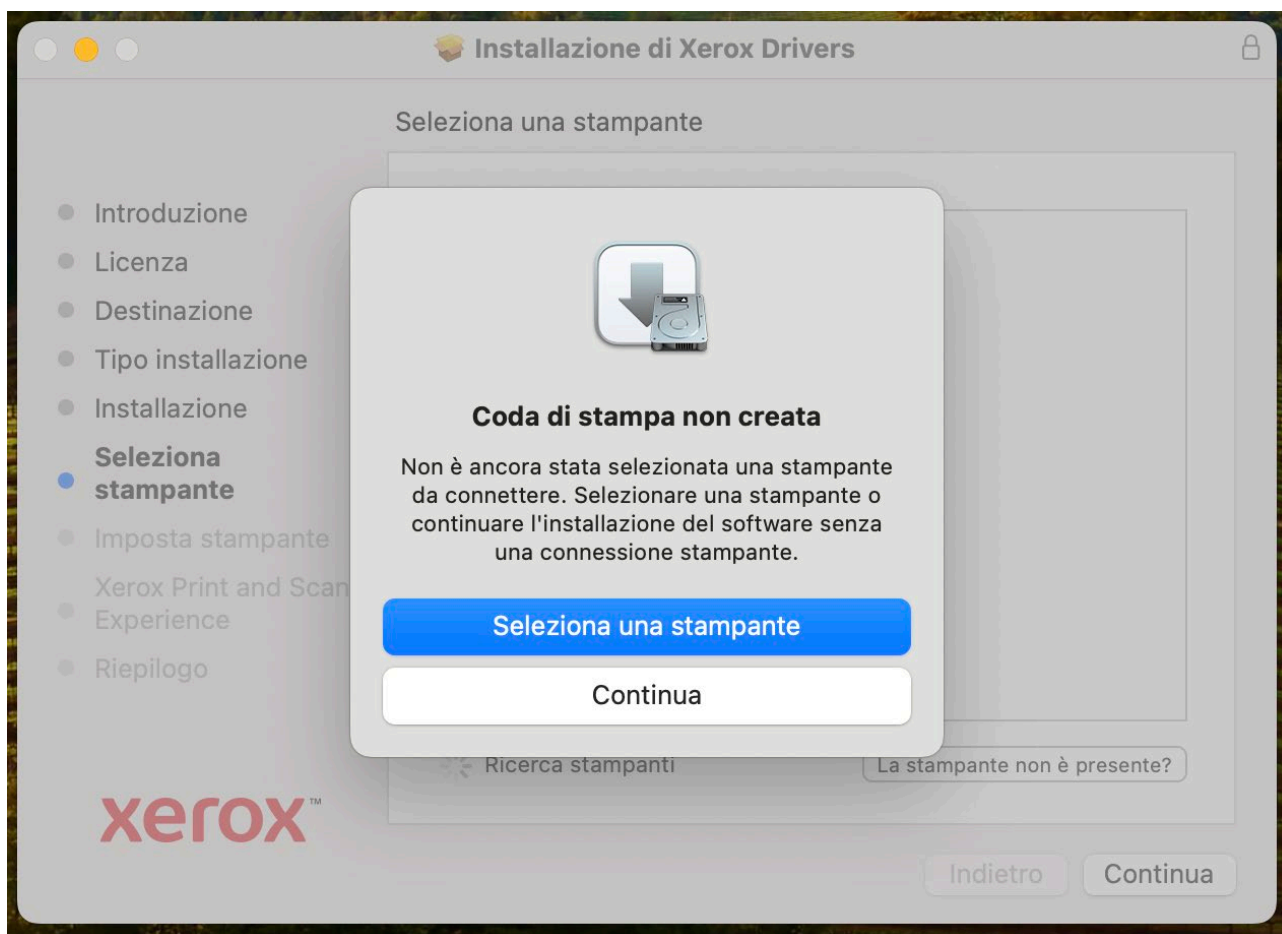
9. Inserire le credenziali di un utente amministratore e cliccare su **Installa software**



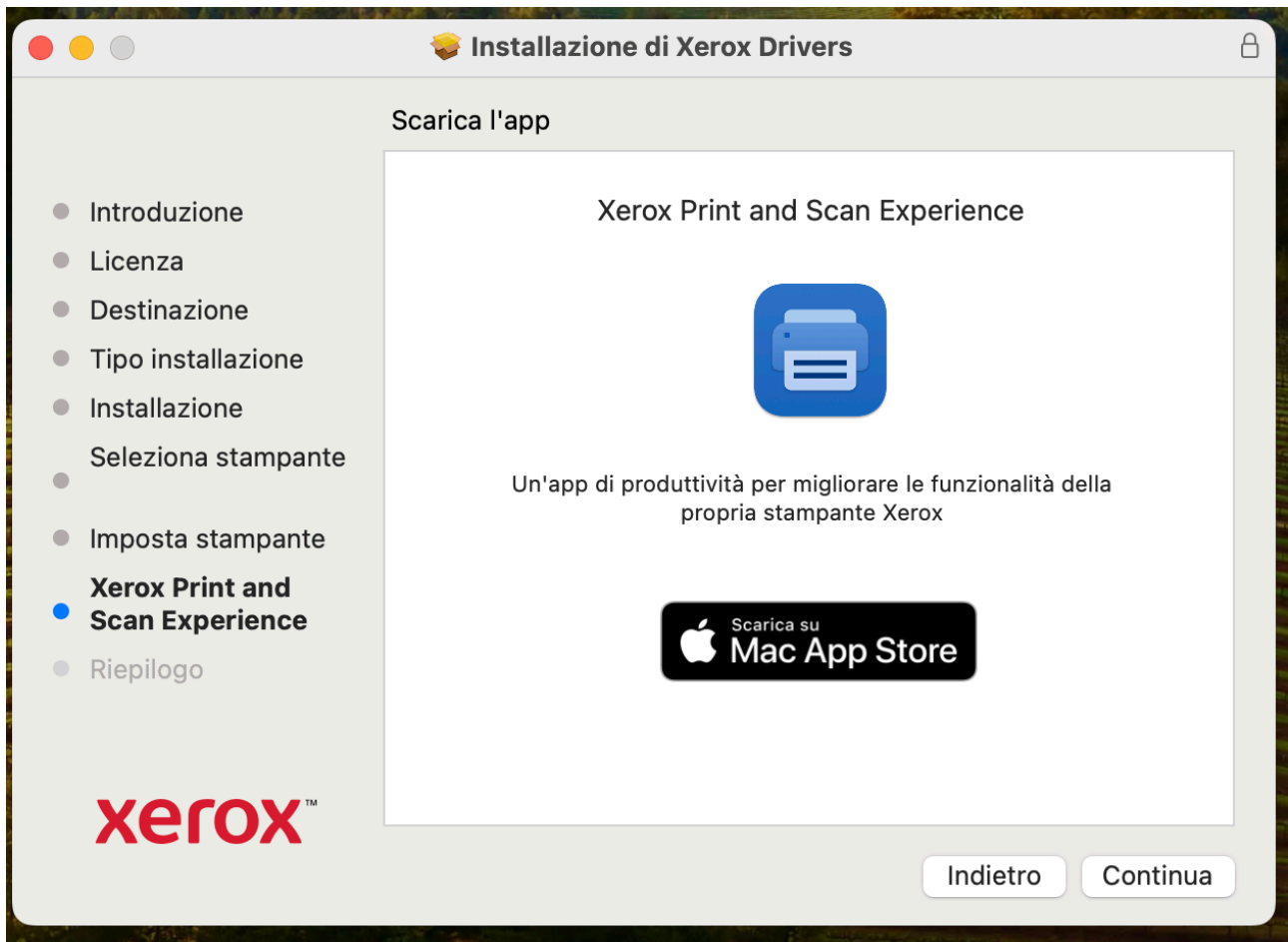
10. Se l'elenco non è vuoto **NON selezionare** una stampante ma cliccare direttamente su **Continua**



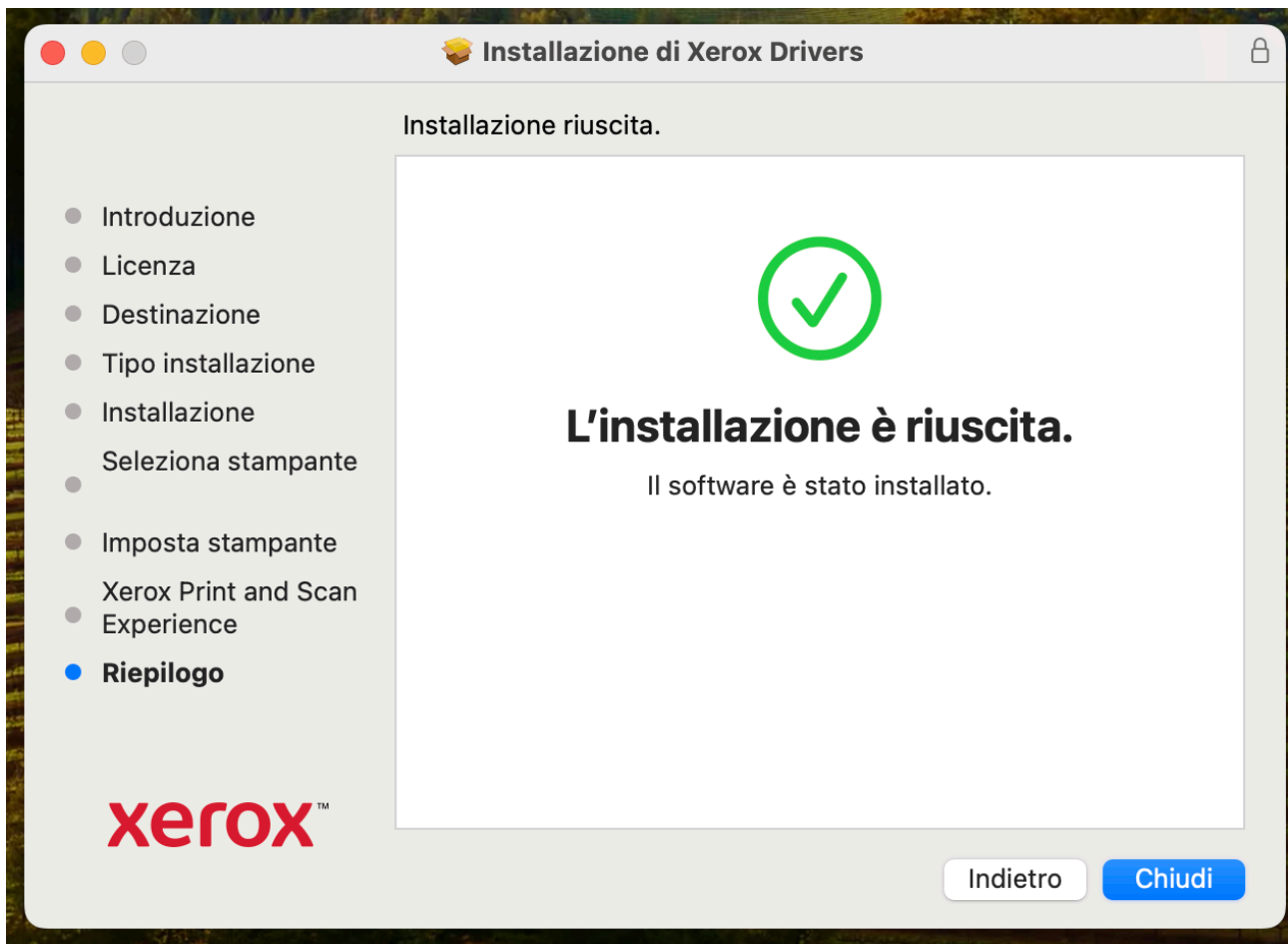
11. Alla visualizzazione del messaggio "Coda di stampa non creata" cliccare su **Continua**



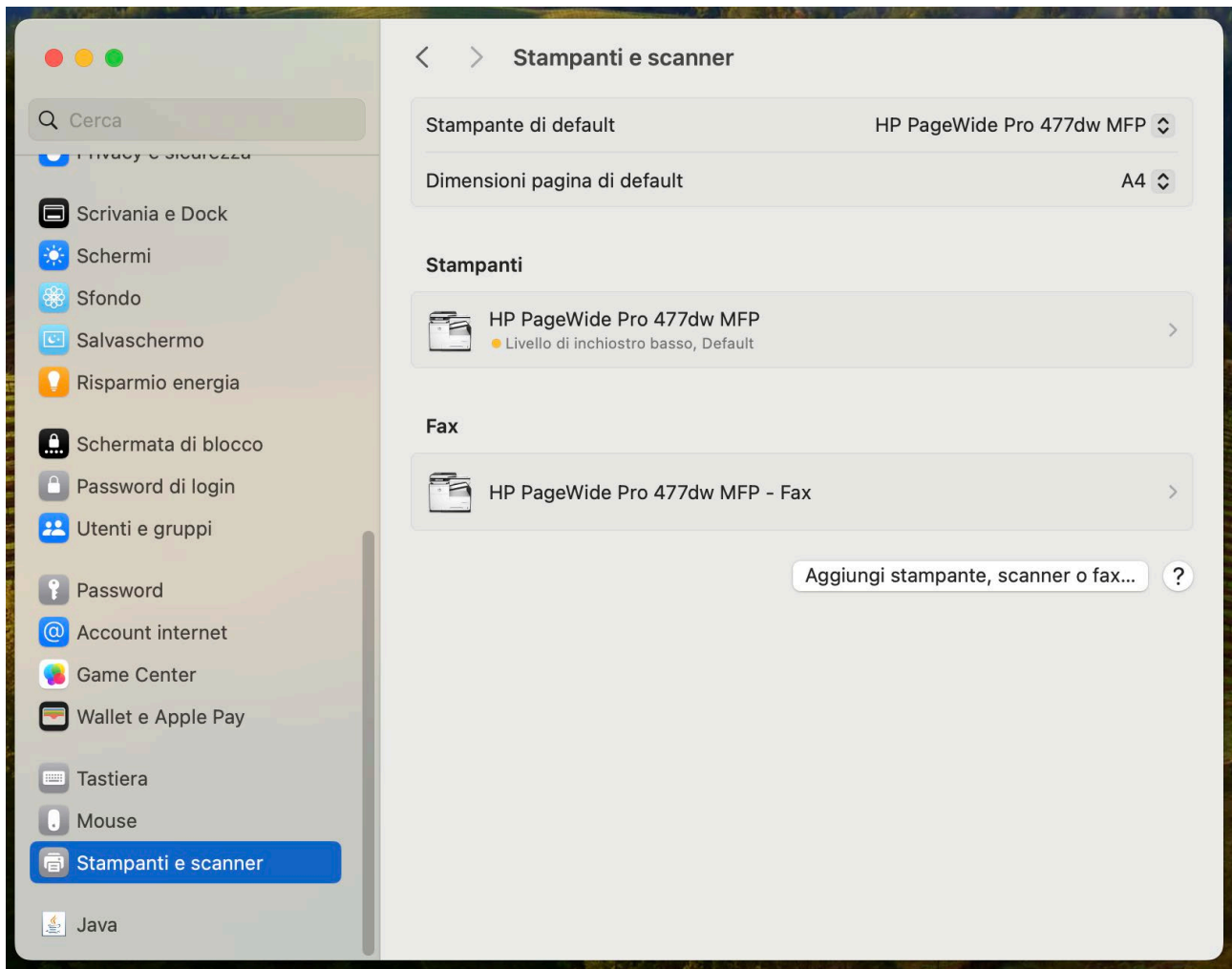
12. Al messaggio informativo cliccare su **Continua**



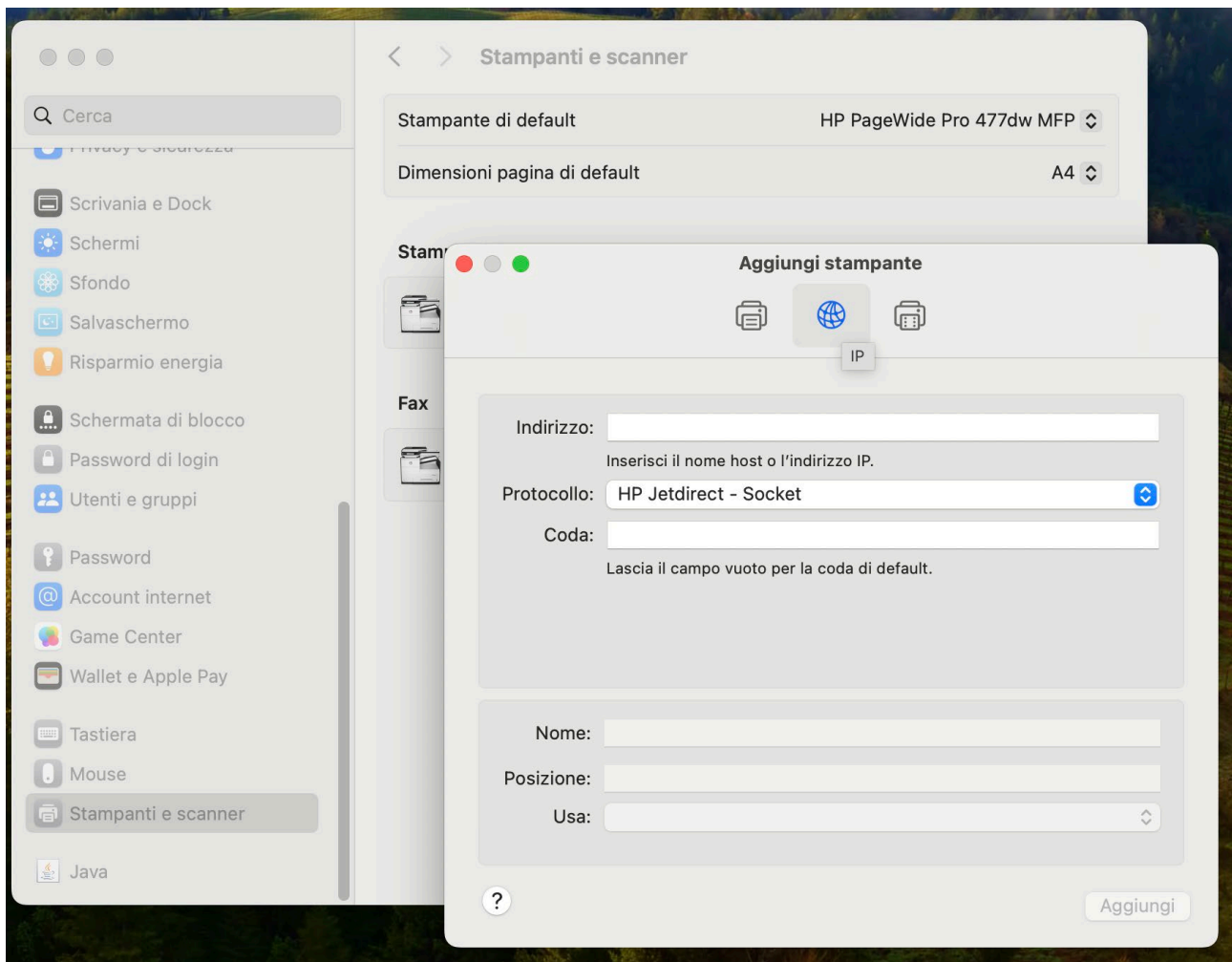
13. Installazione del software terminata, quindi cliccare su **Chiudi**



14. Aprire il pannello delle preferenze di sistema e selezionare **Stampanti e scanner**, poi cliccare su **Aggiungi stampante, scanner o fax...**



15. Cliccare sul tab per la **stampante di rete (IP)**



16. Nel campo **Indirizzo** inserire **printserver.roma1.infn.it**, nel campo **Protocollo** selezionare la voce **Protocollo di stampa internet – IPP**, nel campo **Coda** inserire

printers/<nome_stampante_in_minuscolo> (**lsape** nell'esempio) mentre nel campo **Nome** inserire **<nome_stampante_in_minuscolo>** (**lsape** nell'esempio). Il campo **Posizione** non è obbligatorio

Aggiungi stampante

Indirizzo:
Inserisci indirizzo o nome host valido e completo.

Protocollo:

Coda:

Nome:

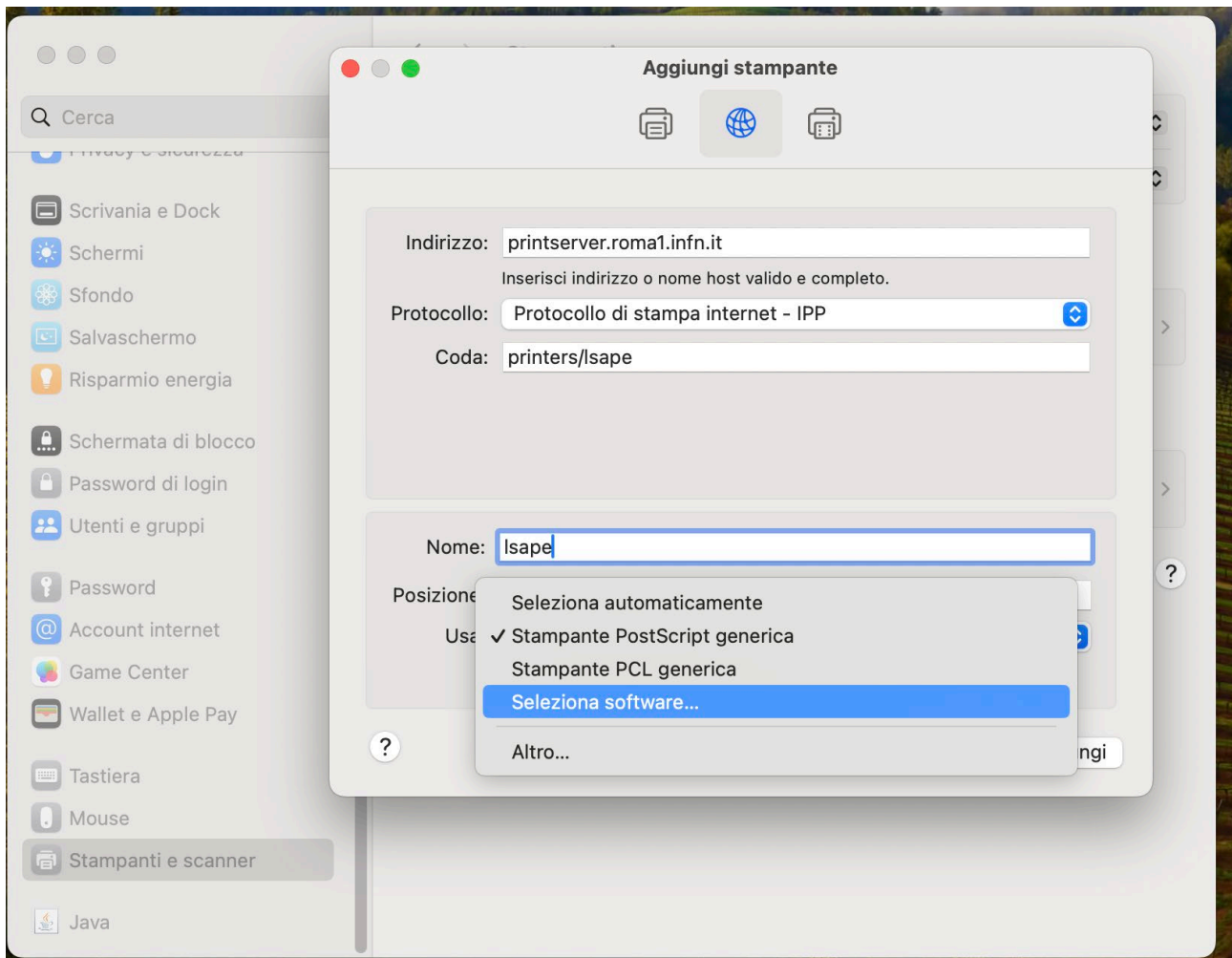
Posizione:

Usa:
Il software della stampante selezionata non è del produttore e potrebbe non lasciarti utilizzare tutte le funzionalità della stampante.

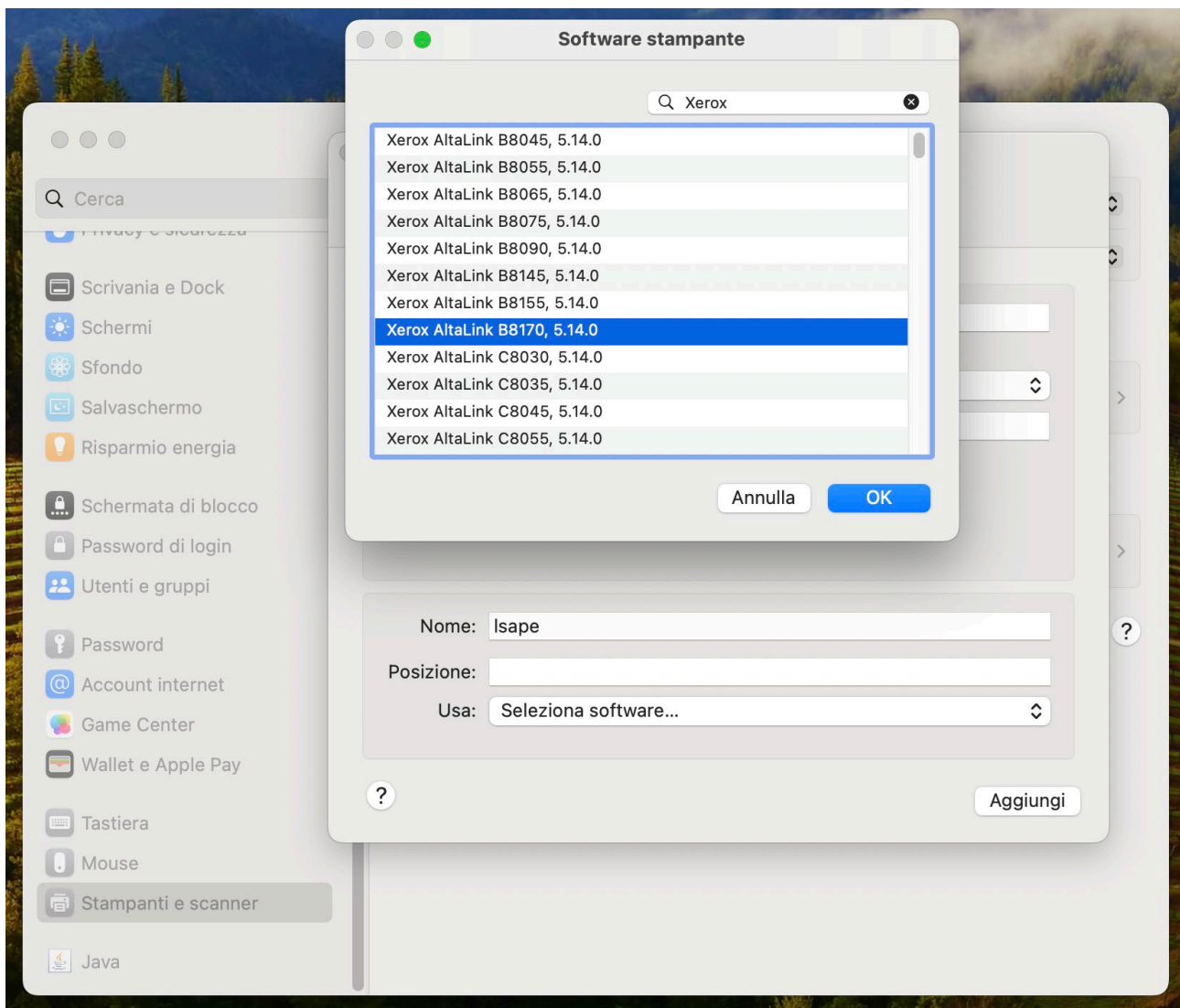
?

Aggiungi

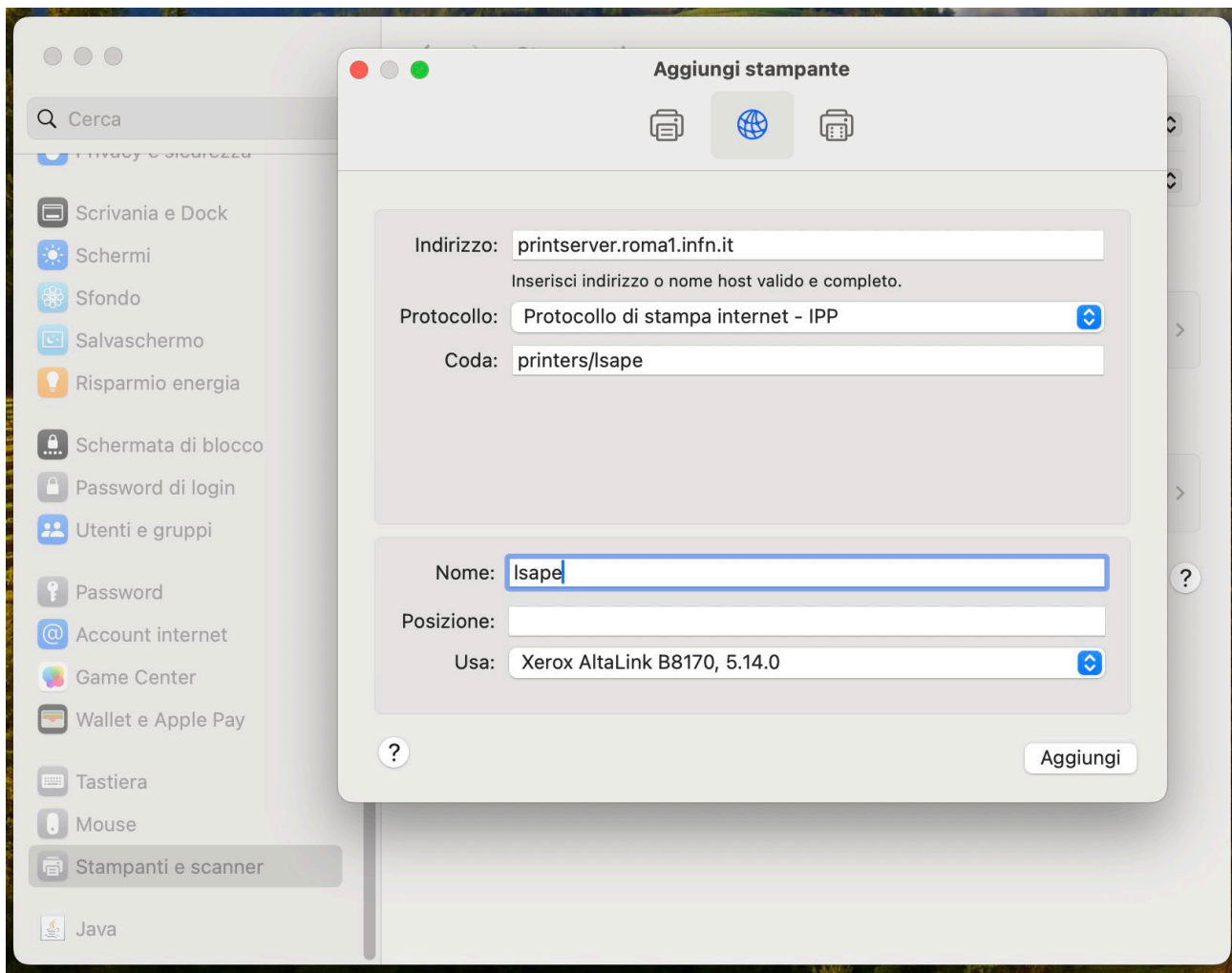
17. Nel campo **Usa** selezionare la voce **“Selezione software...”**



18. Nel campo ricerca immettere la stringa **Xerox**, poi selezionare “**Xerox AltaLink B8170, <versione del driver installato>**” e infine cliccare su **OK**

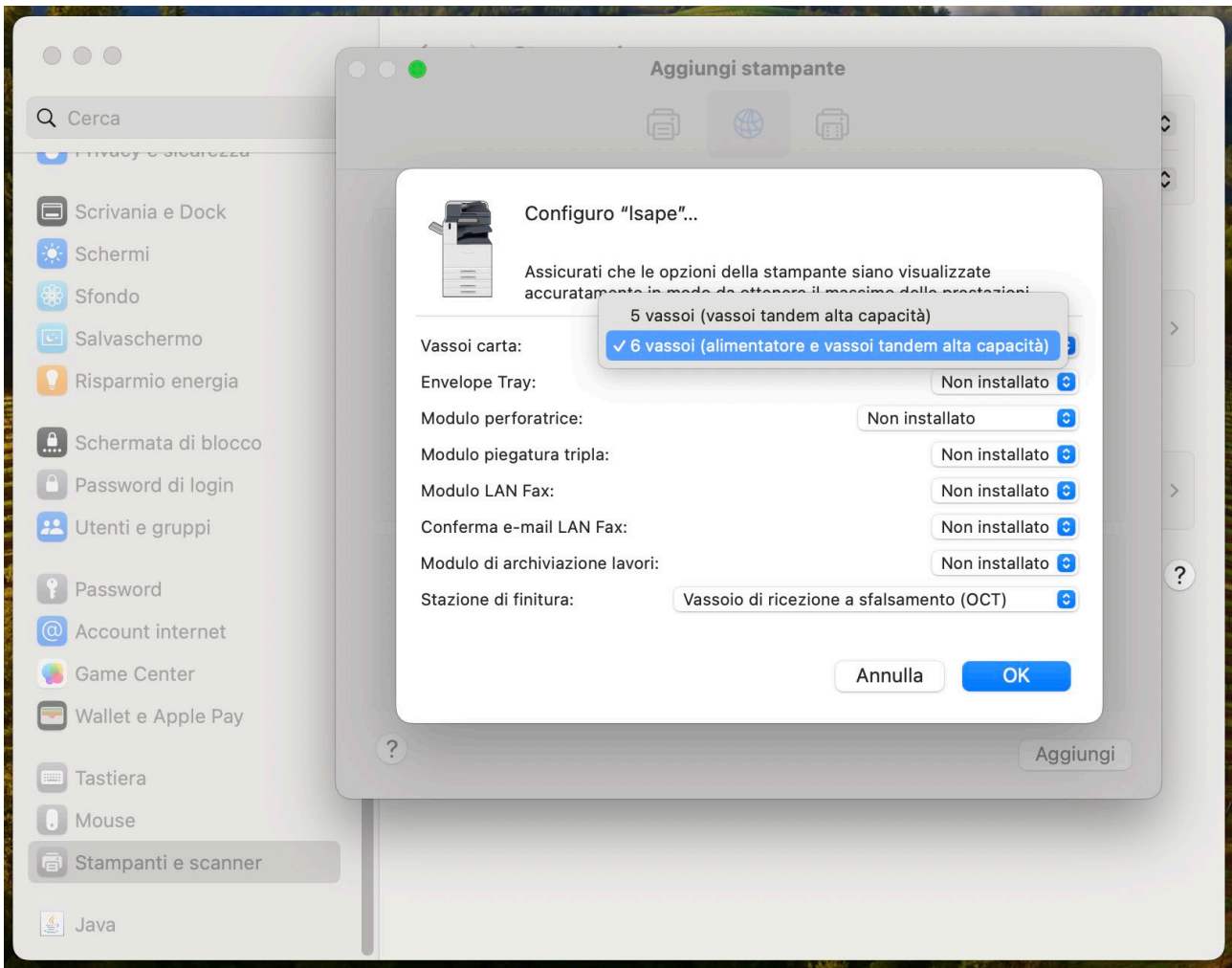


19. A questo punto tutti i dati sono inseriti quindi cliccare su **Aggiungi**



20. Nella finestra di configurazione della stampante, l'opzione **Vassoi carta** selezionare **“6 vassoi (alimentatore e vassoi tandem alta capacità)”**, Tutte le altre opzioni devono essere impostate su

“Non installato” mentre l’opzione **Stazione di finitura** deve essere impostato su “**Vassoio di ricezione e sfasamento (OCT)**”. Infine, premere **OK**



21. Ora nel menu **Stampanti e scanner** potete trovare la nuova coda di stampa

